

LAGERUNG UND STABILITÄT

1. Lagern Sie die Testkarte wie verpackt zwischen 2-30°C.
2. Die Testkarte ist bis zu dem auf der Außenverpackung aufgedruckten Verfallsdatum stabil. Das Produkt ist nach 24 Monaten abgelaufen.
3. Verwenden Sie die Testkarte nicht nach Ablauf des Verfallsdatums.
4. Frieren Sie den Inhalt der Testkarte nicht ein.
5. Die Testkarte muss bis zur Verwendung im versiegelten Beutel bleiben.

PROBENANFORDERUNGEN

1. Führen Sie das Schwammende des Speicheltupfers in den Mund ein. Klopfen Sie aktiv auf die Innenseite von Mund und Zunge, um Mundflüssigkeit zu sammeln.
2. Wenn der Schwamm vollständig durchnässt ist oder der Sensor blau wird, entfernen Sie den Speichelabstrich aus dem Mund.
3. Essen und trinken Sie 2 Stunden vor dem Test nichts mehr.
4. Die Proben sollten so schnell wie möglich nach der Entnahme verwendet werden.
5. Die Proben sollten nicht inaktiviert werden.

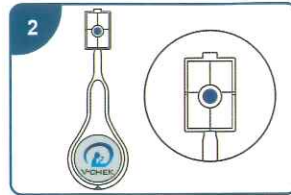
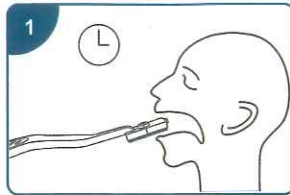
HINWEIS:

**Bei der Probenahme halten Sie den Schwamm vorsichtig in den Mund und lassen Sie den Speichel auf natürliche Weise am Schwamm absorbieren.*

**Drücken Sie nicht mit der Zunge auf den Schwamm und beißen Sie nicht mit den Zähnen auf den Schwamm.*

den Schwamm nicht mit den Zähnen.

**Jede Speichelprobe ist für den Test geeignet, aber es wird empfohlen, die Speichelprobe am Morgen zu entnehmen, bevor der Mund gespült, gegessen oder getrunken wird.*

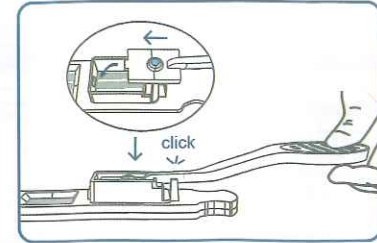


TESTVORGANG

Vor dem Test lesen Sie bitte die Anweisungen sorgfältig durch.

1. Nehmen Sie die Testkarte, um sie auf Raumtemperatur auszugleichen.
2. Packen Sie den Aluminiumfolienbeutel aus, legen Sie die Testkarte waagrecht auf den Tisch und markieren Sie sie.

3. Führen Sie den Speicheltupfer in den Testkartenhalter ein und drücken Sie den Speicheltupfer nach unten. Der Höcker am Ende des Speicheltupfers muss in die Bohrung des Testkartenhalters eintauchen.
4. Wenn der Test zu arbeiten beginnt, bewegt sich die violette Farbe über das Ergebnisfenster in der Mitte der Testvorrichtung.
5. Warten Sie 10 Minuten und lesen Sie die Ergebnisse ab.



INTERPRETATION DER TESTERGEBNISSE

Dieses Produkt kann nur eine qualitative Analyse des Erkennungsobjekts durchführen.

Positives Ergebnis:

Wenn sowohl C- als auch T-Linien innerhalb von 10 Minuten sichtbar sind, ist das Testergebnis positiv und gültig.

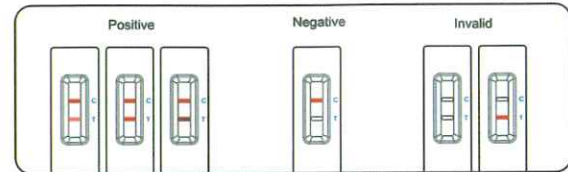
Hinweis: Proben, die sehr geringe Mengen an Zielantigenen enthalten, können innerhalb von 10 Minuten zweifarbige Linien entwickeln.

Negatives Ergebnis:

Wenn der Testbereich (T-Linie) keine Farbe aufweist und der Kontrollbereich eine farbige Linie zeigt, ist das Ergebnis negativ und gültig

Invalides Ergebnis:

Das Testergebnis ist ungültig, wenn sich im Kontrollbereich keine farbige Linie bildet. Die Probe muss unter Verwendung einer neuen Testkarte erneut getestet werden.



EINSCHRÄNKUNGEN